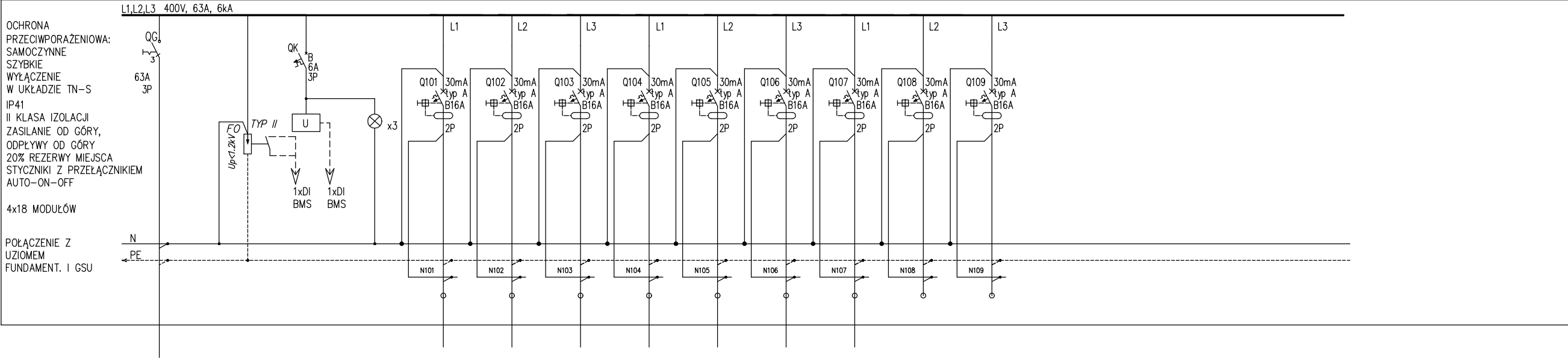


TK0



Nr	Ps	O	PK	LK	101	102	103	104	105	106	107	108	109
MOC [kW]	6.2				1.6	2.0	2.0	2.0	2.0	2.0	0.8	-	-
TYP KABLA	YKY 5x10				YDY 3x2.5	YDY 3x2.5	YDY 3x2.5	YDY 3x2.5	YDY 3x2.5	YDY 3x2.5	YDY 3x2.5	-	-
NAZWA	ZASILANIE Z ROR	OCHRONA PRZEPIĘCIOWA	KONTROLA OBECNOŚCI NAPIĘCIA	KONTROLA OBECNOŚCI NAPIĘCIA	GNIAZDA DLA KOMPUTERÓW BIURA	GNIAZDA DLA KOMPUTERÓW BIURA	GNIAZDA DLA KOMPUTERÓW BIURA	GNIAZDA DLA KOMPUTERÓW BIURA	GNIAZDA DLA KOMPUTERÓW BIURA	GNIAZDA DLA KOMPUTERÓW BIURA	GNIAZDA DLA KOMPUTERÓW BIURA	REZERWA	REZERWA



Krajowa Agencja
Poszanowania Energii SA
Aleje Jerozolimskie 65/79
00-697 Warszawa

Inwestycja:

Budowa budynku biurowo-konferencyjnego siedziby Nadleśnictwa Olkusz wraz z towarzyszącą infrastrukturą techniczną i drogową, budowa budynku gospodarczego ze stacją uzdatniania wody i generatorem prądu, budowa wieży telekomunikacyjnej, studni głębinowej, biologicznej oczyszczalni ścieków oraz przebudowa istniejącego zbiornika p.poż.

Adres inwestycji:

ul. Ponikowska 32, 32-300 Olkusz
działki nr ewid. 844/1
obręb: 0002 Pomorzany
jeden. ewid.: Olkusz-M

Inwestor:

Państwowe Gospodarstwo Leśne
Lasy Państwowe
Nadleśnictwo Olkusz
ul. Łukasińskiego 3
32-300 Olkusz

Projektant:

mgr inż. Jarosław Odzioba

upr. bud. MAZ/0064/POOE/10 w spec.
instalacyjnej w zakresie sieci, instalacji
i urządzeń elektrycznych
i elektroenergetycznych

Sprawdzający:

mgr inż. Włodzimierz Krupa

upr. nr LUB/0250/PWOE/12 w spec.
instalacyjnej w zakresie sieci, instalacji
i urządzeń elektrycznych
i elektroenergetycznych

Branża:

**INSTALACJE ELEKTRYCZNE
PROJEKT WYKONAWCZY**

Tytuł rysunku:

SCHEMAT TABLICY TK0.

Data:

02.2019r

Skala rysunku:

-

Nr arkusza:

E.73

Strona: